

GEZ

KARTA ADRESOWA ZABYTKU

3. Miejscowość

R Z E S Z Ó W
OSIEDLE ZWIĘCZYCA

1. Nazwa

STANOWISKO ARCHEOLOGICZNE
RZESZÓW – ZWIĘCZYCA 14

2. Czas powstania

Neolit - osada

7. Fotografia z opisem wskazującym orientację w stosunku do sąsiednich terenów lub stron świata albo mapa z zaznaczonym stanowiskiem archeologicznym

4. Adres

nr obszaru AZP 104-76
nr stanowiska w miejscowości – 14
nr stanowiska na obszarze – 42

Pomiędzy ul. Zwięczycką i ul.
Podkarpacką

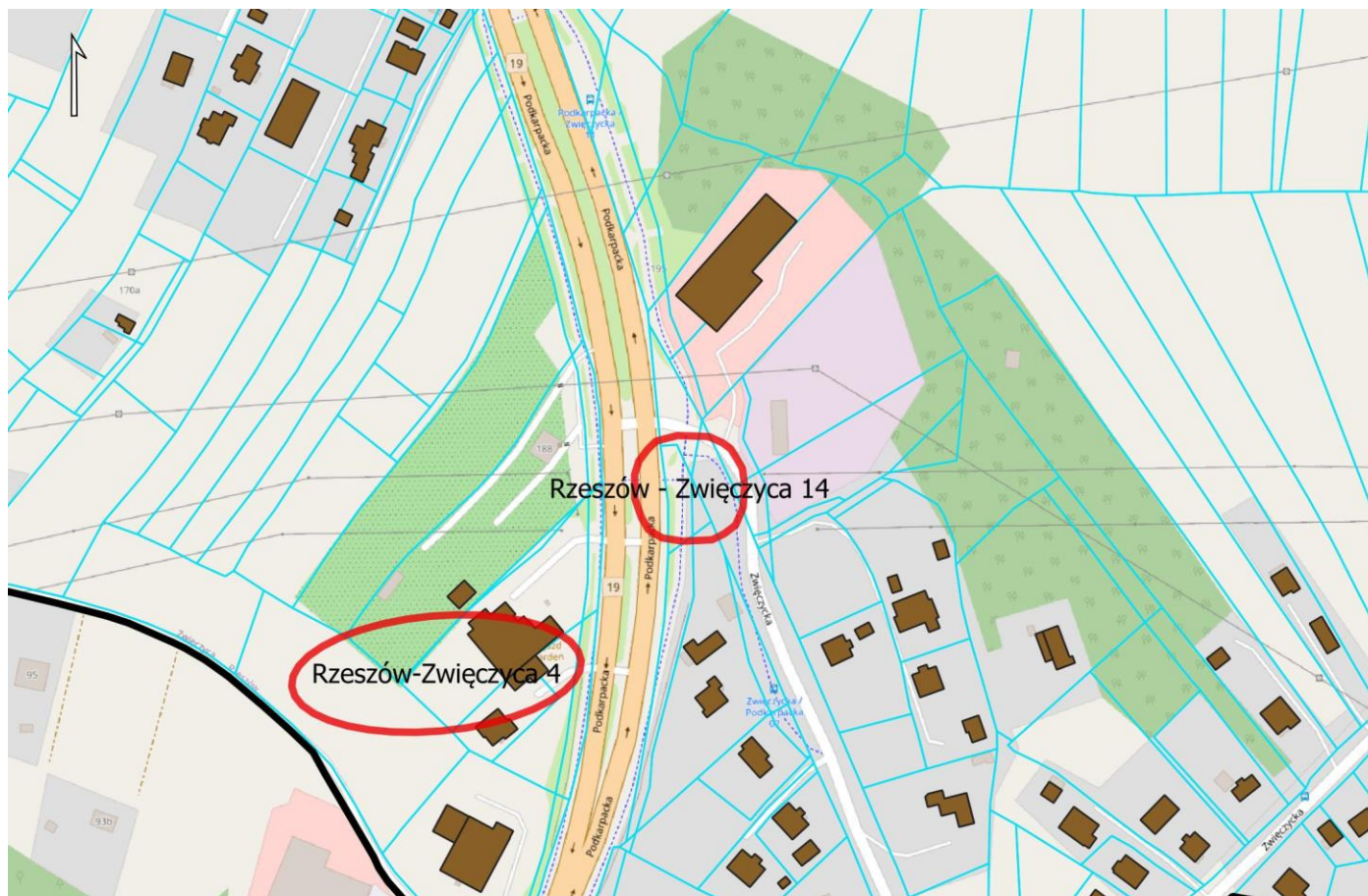
5. Przynależność administracyjna





województwo podkarpackie

powiat Rzeszów

gmina Rzeszów

6. Formy ochrony



 stanowisko archeologiczne  budynki  działki
 granica Rzeszowa

0 50 m

Podkład: OpenStreetMap

8. Historia, opis i wartości¹

Osada kultury ceramiki wstęgowej rytej z okresu neolitu.

Informacje o stanowisku pochodzą z odkryć terenowych oraz badań powierzchniowych – stanowisko odkryto w trakcie nadzorów archeologicznych w związku z rozbudową ul. Podkarpackiej.

Rząd wielkości obszaru stanowiska do 1 ar.

Gęstość występowania znalezisk – duża.

Położenie fizjograficzne: duże doliny – terasy wyższe, teren eksponowany.

Utwór geologiczny: torfowo-bagienny – less.

Gleba gliniasta o małej kamienistości.

Znaleziska: 3 obiekty archeologiczne i 5 fragmentów ceramiki.

9. Stan zachowania i postulaty dotyczące konserwacji

10. Wykonanie karty (autor, data i podpis)

Natalia Zachwieja
Biuro Miejskiego Konserwatora
Zabytków Urzędu Miasta Rzeszowa
czerwiec 2023 r.

11. Zatwierdzenie karty (podpis wojewódzkiego konserwatora zabytków)^{*}

*dotyczy zabytków niewpisanych do rejestru zabytków i niewłączonych do wojewódzkiej ewidencji zabytków

¹ Dane na podstawie Karty ewidencyjnej zabytku archeologicznego z 2018 r., autor: dr Maciej Dębiec